

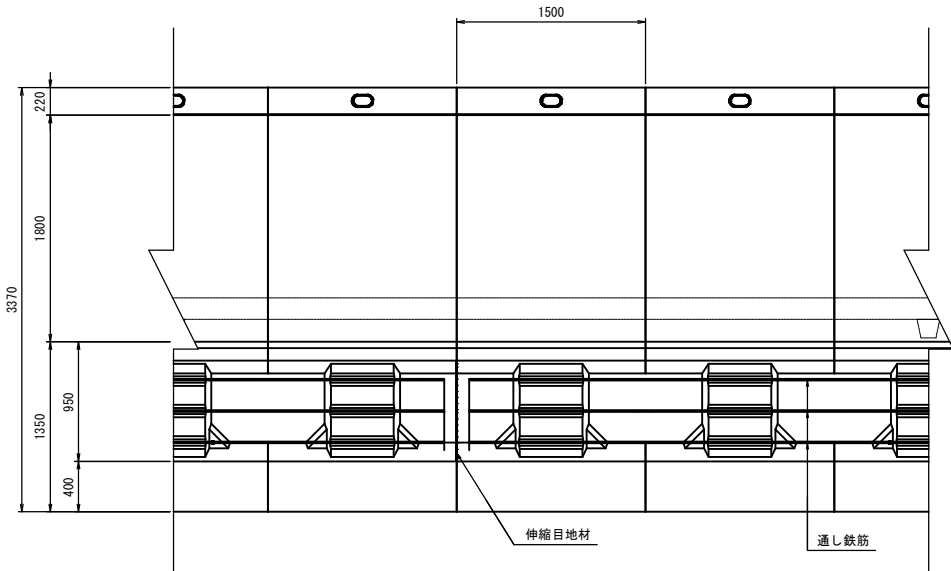
図面番号	8 / 10	縮 尺	図 示
工 種	道 路 改 良 工 事		
種 別	張出歩道構造図 プレキャスト張出歩道参考割付図(3/4)	番 号	3 / 5
路線 河川 名	市道宮森宮田線		
工事箇所	三次市畠敷町地内		
広島県三次市			

プレキャスト張出歩道 参考割付図(3/4)

張出歩道
NSR-20

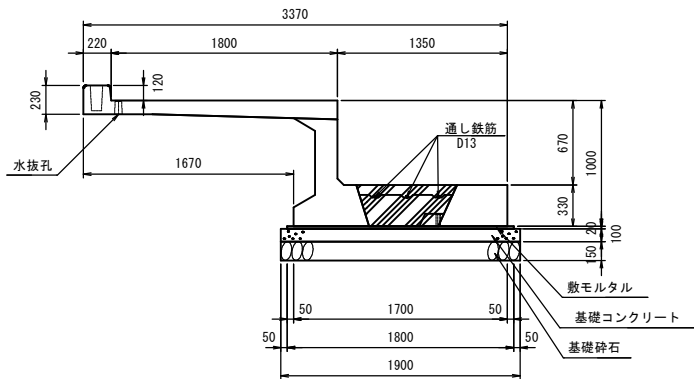
参考構造図(NSR-20)

平面図 S=1:30



断面図 S=1:30

NSR-20 H1000



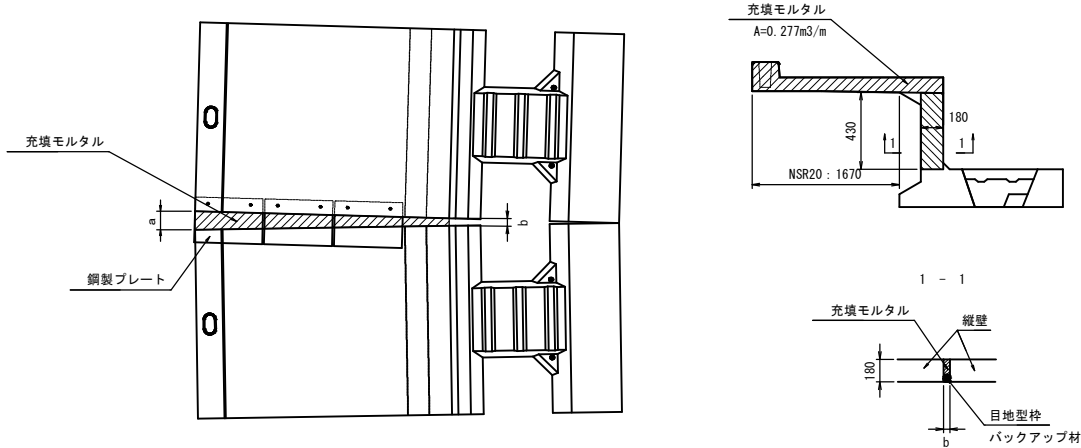
材料表

名 称	規 格	単 位	数 量	備 考
張出歩道 NSR-20	B1700×H1000×L1495	本	6.667	W=2695kg
目地モルタル	C:S=1:2	m ³	0.012	
伸縮目地材	エラストイト	m ²	0.223	1ヶ所
充填コンクリート(間詰工)	σ _{ck} =18N/mm ²	m ³	1.633	0.245m ³ /個
通し鉄筋	D13	kg	31.25	
敷モルタル	C:S=1:3	m ³	0.360	
基礎コンクリート	σ _{ck} =18N/mm ²	m ³	1.900	
基礎コンクリート型枠		m ²	2.000	
基礎砕石	t=150mm	m ²	19.000	

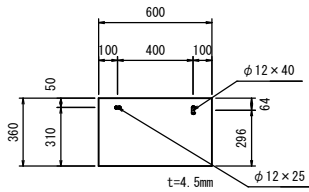
※伸縮目地材は9mlに1ヶ所設置すること。

※張出歩道の製品については、参考として記載しています。他製品の場合は、同等品以上を使用すること。

目地開き部詳細図 S=1:30



鋼製プレート詳細図 S=1:20



数量表

規 格		A (m ³ /m)	a (m)	b (m)	縦壁高h (m)	縦壁厚 (m)	箇所数n	充填モルタル m ³	目地型枠 m	バックアップ材 m
張出歩道 NSR-20	H1800	0.277	0.038	0.013	1.330	0.180	1	0.010	-	1.330
	H1800	0.277	0.010	0.003	1.330	0.180	1	0.003	1.670	-
	H1900	0.277	0.029	0.015	1.430	0.180	1	0.010	-	1.430
	H1900	0.277	0.027	0.011	1.430	0.180	1	0.008	-	1.430
	H1900	0.277	0.033	0.013	1.430	0.180	1	0.010	-	1.430
	H1000	0.277	0.014	0.006	0.530	0.180	1	0.003	1.670	-
	H1000	0.277	0.030	0.012	0.530	0.180	1	0.007	-	0.530
	H1000	0.277	0.037	0.015	0.530	0.180	1	0.009	-	0.530
	H1000	0.277	0.031	0.012	0.530	0.180	3	0.021	-	1.590
	H1000	0.277	0.035	0.014	0.530	0.180	1	0.008	-	0.530
	H1000	0.277	0.027	0.011	0.530	0.180	1	0.006	-	0.530
	H1000	0.277	0.027	0.012	0.530	0.180	1	0.007	-	0.530
合計								0.102	3.340	9.860

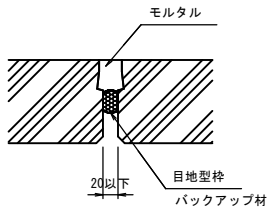
※目地型枠は鋼製プレート部は無し

(参考) バックアップ材適用目地幅表

適用目地幅(mm)	規 格 (mm)
10~13	φ15
12~15	φ18
13~17	φ20
17~21	φ25
21~25	φ30
25~29	φ35
29~34	φ40
35~46	φ50

張出部目地処理参考図

目地開き ≤ 20mm



20mm < 目地開き ≤ 50mm

